

MIDI PELLE

# TB2150R

STAGE V



TAKEUCHI

TAKEUCHI

**Spécificités**

<b>POIDS</b>	
Poids opérationnel (Monobloc / Volée Variable)	15 420 kg / 16 050 kg
<b>GOGETS</b>	
Capacité du godet	0,45 m³
Largeur du godet	970 mm
<b>MOTEUR</b>	
Modèle	DEUTZ TCD3.6L4
Norme	EU Stage V
Nombre de cylindres	4
Puissance nominale (iso 14396)	85 kW / 2000 min⁻¹
Couple maximal	460 Nm / 1600 min⁻¹
Cylindrée totale	3621 ml
Capacité réservoir carburant	221 L
Batterie (IEC 60095-1)	12V-90 / h X 2
<b>SYSTÈME HYDRAULIQUE</b>	
Pompes principales	2 à débit variable + 2 à engrenage
Pressions	2 x 34.3 + 1 x 23.6 + 1 x 3.9 MPa
Débit	2 x 112 + 1 x 54.8 + 1 x 20 + 1 x 37.6 L/min
Moteur de rotation	2 vitesses à piston
Moteur de translation	à piston
Capacité huile hydraulique	131 L
SP1 : Débit / pression < High-Flow >	112 < 224 > L / min / 27,5 Mpa
SP2 : Débit / pression	54,8 L / min / 23,6 Mpa
SP3 : Débit / pression	54,8 L / min / 21,0 Mpa
SP4 : Débit / pression	54,8 L / min / 23,6 Mpa
<b>PERFORMANCES</b>	
Vitesse de translation (1ère / 2ème)	2,8 / 5,3 km/h
Force de traction maximale	156,7 kN
Vitesse de rotation	11 min⁻¹
Degré d'inclinaison	35°
Force de cavage maximale du vérin de godet	96,3 kN
Force de cavage maximale du vérin de bras	62,9 kN
Pression au sol (Monobloc / Volée Variable)	45,4 / 47,3 kPa
<b>SÉCURITÉ</b>	
Norme cabine	ROPS / OPG Protection niveau 2

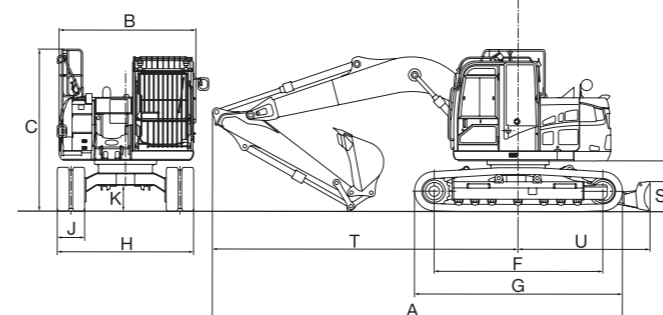
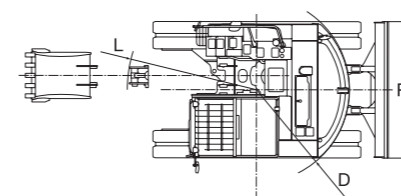
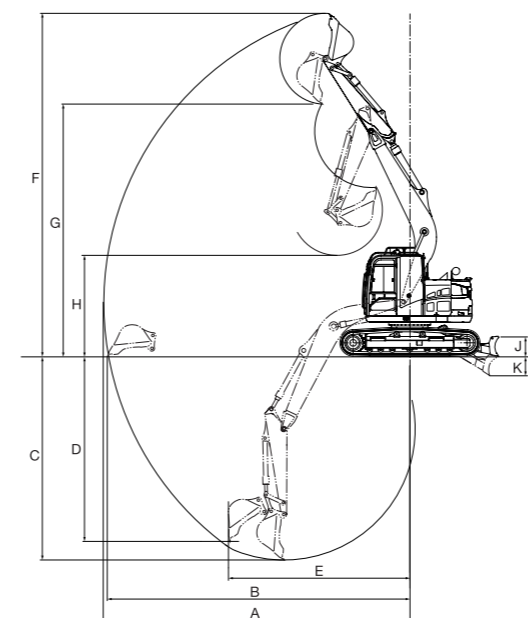
**Dimensions**

	Description	Mono	Volée
A	Longueur totale	7490 mm	7785 mm
B	Largeur totale de la structure supérieure	2500 mm	2500 mm
C	Hauteur totale	2960 mm	2960 mm
D	Rayon de pivotage	1700 mm	1700 mm
E	Hauteur permise sous la superstructure	930 mm	930 mm
F	Base des chenilles	3080 mm	3080 mm
G	Longueur totale des chenilles	3795 mm	3795 mm
H	Largeur totale des chenilles	2490 mm	2490 mm
J	Largeur des galets tracteurs	500 mm	500 mm
K	Niveau autorisé du châssis Espace sol - châssis	475 mm	475 mm
L	Rayon minimal d'équipement et accessoire	2360 mm	2590 mm
R	Largeur de lame	2490 mm	2490 mm
S	Hauteur de la lame	550 mm	550 mm
T	Distance vers l'axe de rotation avant	5580 mm	5880 mm
U	Distance de la lame de l'axe de rotation	2395 mm	2395 mm

**TAKEUCHI**

TAKEUCHI FRANCE S.A.S  
 Parc d'activité des Béthunes  
 Siège social : 3, avenue de la Mare  
 CS29258 - SOA  
 95078 CERGY PONTOISE CEDEX  
 Tél. : 01 34 64 30 30 - Fax : 01 34 64 08 95  
 Email : commercial@takeuchi-france.com  
 www.takeuchi-france.com

Conformément à notre démarche d'améliorations constantes, nous nous réservons le droit de modifier ces spécifications à tout moment sans préavis.



**Performances opérationnelles**

	Description	Mono	Volée
A	Amplitude maximale	8330 mm	8860 mm
B	Amplitude maximale sur un niveau de référence au sol	8195 mm	8730 mm
C	Profondeur de forage maximale	5500 mm	5720 mm
D	Profondeur de forage verticale maximale	4995 mm	5130 mm
E	Amplitude à la profondeur de forage maximale	4915 mm	4545 mm
F	Hauteur maximale de tranchant	9300 mm	9925 mm
G	Hauteur maximale de déchargement	6845 mm	7490 mm
H	Hauteur minimale de déchargement	2750 mm	3360 mm
J	Levage maximal de la lame	540 mm	540 mm
K	Abaissement maximum de la lame	515 mm	515 mm

Dans votre région distribué par :



MIDI PELLE

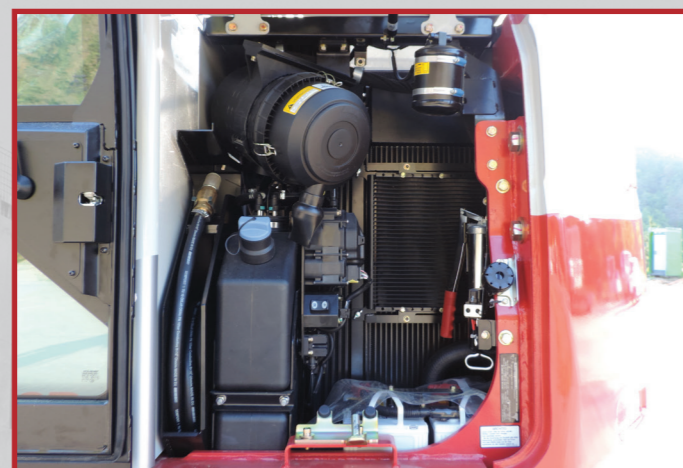
# TB2150R

STAGE V

TAKEUCHI

## MOTEUR

- EU Stage V conforme aux normes d'émissions en vigueur
- DOC + SCR Echappement après traitement
- Pompe électrique à carburant
- Double Filtre à air
- Régulation automatique du régime moteur
- Mode Power et Haute Altitude
- Ventilateur avec régulation hydraulique
- Filtres à carburant hautes capacités
- Courroie trapezoïdale avec tendeur automatique



## COMPOSANTS ÉLECTRIQUES

- Ecran couleur multi-informations 7 pouces
- Caméra de recul
- Interrupteurs étanches
- Alarm de Translation
- Feux de travail-feux à LED sur la flèche et cabine
- Klaxon
- Prise et interrupteur gyrophare
- Feux LED sur cabine arrière (option)
- Système Auto Stop temporisé
- Auto diagnostique embarqué



## SYSTÈME HYDRAULIQUE

- Centre ouvert et pompe à débit variable
- Commande proportionnelle pour 1ère, 2ème et 4ème ligne auxiliaire
- Débit et pression ajustable sur les lignes auxiliaires 1, 2, et 4
- Accumulateur
- Système de retour libre reservoir hydraulique
- Couplage rapide via 3ème ligne auxiliaire
- Décharge automatique de pression résiduel ligne auxiliaire
- Remplissage automatique du réservoir
- High-flow pour 1ère ligne auxiliaire ( 224 L / min )



## CONFORT & PUISSANCE

La TB2150R est une nouvelle pelle hydraulique dans la classe de 16t. Ultra-compacte, elle fournit à l'opérateur une maniabilité à toutes épreuves et une productivité optimale, élaborée autour d'un design innovant.

Elle reçoit un moteur DEUTZ TCD 3.6L4, de 85 KW / 115 ch. D'une grande puissance, il est conforme aux dernières normes en vigueur, STAGE V, en termes d'émissions de gaz grâce à son système DOC et SCR + AdBlue.

Elle dispose de 4 lignes auxiliaire et la 1ère ligne est High Flow de série. Les débits et pressions sont eux paramétrables et ajustables sur les 1, 2 et 4ème lignes auxiliaires. La 2150R est dotée de composants hydrauliques de haute qualité qui lui procurent un remarquable cumul des fonctions pour une productivité et une facilité d'utilisation accrues.

Enfin, elle est dotée d'une cabine spacieuse tout en conservant les avantages d'une machine compacte.

Enfin, le train de chaîne est disponible en trois variantes : acier, caoutchouc ou roadliner.



## CABINE

- Cabine avec système de climatisation pare soleil anti UV, prise de courant 12V/24V
- AM / FM / MP3 Radio Bluetooth
- Protection OPG / ROPS niveau 2
- Boîte à outils
- Siège luxe pneumatique à réglage multiple
- Ceinture de sécurité rétractable
- Casquette anti-pluie



## CHÂSSIS

- Galets de roulements à double flancs
- Système de tension de chenilles automatique
- Lame profil Heavy duty
- Contrepoids enveloppant avec trappe d'accès
- Chenilles de types roadliner de série
- Capot latéraux pour une maintenance facilitée

## ÉQUIPEMENTS DE TRAVAIL

- Flèche volée variable disponible en variante
- Protection de cabine intégral (option)
- Flèche renforcée immobile
- Clapet de vérin de flèche et de balancier avec alarme de levage
- Balancier moyen - 2,320 mm

